

**КОМИТЕТ ИМУЩЕСТВЕННЫХ ОТНОШЕНИЙ
АДМИНИСТРАЦИИ ПЕРМСКОГО МУНИЦИПАЛЬНОГО РАЙОНА**

РАСПОРЯЖЕНИЕ

11.03.2022

№ 913

**Об установлении публичного
сервитута на часть земельных
участков**

В соответствии со ст. 23, гл. V.7 Земельного кодекса Российской Федерации, Федеральным законом от 25.10.2001 № 137-ФЗ «О введении в действие Земельного кодекса Российской Федерации», пп. 3.7.5 п. 3.7 разд. 3 Положения о комитете имущественных отношений администрации Пермского муниципального района, утвержденного решением Земского Собрания Пермского муниципального района Пермского края от 22.12.2016 № 178, на основании ходатайства открытого акционерного общества «Межрегиональная распределительная сетевая компания Урала» (ИНН 6671163413, ОГРН 1056604000970) (далее - ОАО «МРСК Урала») от 24.10.2021 № 11003:

1. Установить в интересах ОАО «МРСК Урала» публичный сервитут общей площадью 4212 кв.м на часть земельных участков:
 - с кадастровым номером 59:32:0000000:9294, расположенный по адресу: Пермский край, Пермский район, Хохловское с/п, д. Скобелевка;
 - с кадастровым номером 59:32:2260001:623, расположенный по адресу: Пермский край, Пермский район, Хохловское с/п, д. Скобелевка, ул. Молодежная, д.23, кв. 2;
 - с кадастровым номером 59:32:2260001:1726, расположенный по адресу: Пермский край, Пермский район, Хохловское с/п, д. Скобелевка;
 - с кадастровым номером 59:32:3020003:884, расположенный по адресу: Пермский край, Пермский район, Хохловское с/п, д. Скобелевка, ул. Дружбы, 7;
 - с кадастровым номером 59:32:3020003:885, расположенный по адресу: Пермский край, Пермский район, Хохловское с/п, д. Скобелевка, ул. Дружбы, 9;
 - с кадастровым номером 59:32:3020003:888, расположенный по адресу: Пермский край, Пермский район, Хохловское с/п, д. Скобелевка, ул. Дружбы, 2;
 - с кадастровым номером 59:32:3020003:889, расположенный по адресу: Пермский край, Пермский район, Хохловское с/п, д. Скобелевка, ул. Дружбы, 4;
 - с кадастровым номером 59:32:3020003:890, расположенный по адресу: Пермский край, Пермский район, Хохловское с/п, д. Скобелевка, ул. Юности, 5;
 - с кадастровым номером 59:32:3020003:893, расположенный по адресу: Пермский край, Пермский район, Хохловское с/п, д. Скобелевка, ул. Юности, 2;

- с кадастровым номером 59:32:3020003:894, расположенный по адресу: Пермский край, Пермский район, Хохловское с/п, д. Скобелевка, ул. Юности, 4;
 - с кадастровым номером 59:32:3020003:895, расположенный по адресу: Пермский край, Пермский район, Хохловское с/п, д. Скобелевка, ул. Юности, 6;
 - с кадастровым номером 59:32:3020003:896, расположенный по адресу: Пермский край, Пермский район, Хохловское с/п, д. Скобелевка, ул. Юности, 8;
 - с кадастровым номером 59:32:3020003:897, расположенный по адресу: Пермский край, Пермский район, Хохловское с/п, д. Скобелевка, ул. Дружбы, 6;
 - с кадастровым номером 59:32:3020003:899, расположенный по адресу: Пермский край, Пермский район, Хохловское с/п, д. Скобелевка, ул. Юности, 9;
 - с кадастровым номером 59:32:3020003:900, расположенный по адресу: Пермский край, Пермский район, Хохловское с/п, д. Скобелевка, ул. Юности, 11;
 - с кадастровым номером 59:32:3020003:901, расположенный по адресу: Пермский край, Пермский район, Хохловское с/п, д. Скобелевка, ул. Юности, 13;
 - с кадастровым номером 59:32:3020003:902, расположенный по адресу: Пермский край, Пермский район, Хохловское с/п, д. Скобелевка;
 - с кадастровым номером 59:32:3020003:1131, расположенный по адресу: Пермский край, Пермский район, Хохловское с/п, д. Скобелевка, ул. Преображенская, з/у 7;
 - с кадастровым номером 59:32:3020003:1133, расположенный по адресу: Пермский край, Пермский район, Хохловское с/п, примерно в 0,05 км на северо-восток от д. Скобелевка, участок №24;
 - с кадастровым номером 59:32:3020003:1138, расположенный по адресу: Пермский край, Пермский район, Хохловское с/п, д. Скобелевка, ул. Преображенская, з/у 1;
 - с кадастровым номером 59:32:3020003:1139, расположенный по адресу: Пермский край, Пермский район, Хохловское с/п, д. Скобелевка, ул. Дружбы, з/у 10;
 - с кадастровым номером 59:32:3020003:2012, расположенный по адресу: Пермский край, Пермский район, Хохловское с/п, д. Скобелевка;
 - с кадастровым номером 59:32:3020003:2873, расположенный по адресу: Пермский край, Пермский район, Хохловское с/п, д. Скобелевка, ул. Юности, 7;
 - с кадастровым номером 59:32:3020003:2874, расположенный по адресу: Пермский край, Пермский район, Хохловское с/п, д. Скобелевка, ул. Юности, 7а.
- Цель: Для размещения объекта электросетевого хозяйства «Электросетевой комплекс Подстанция 35/6 кВ «Скобелевка» (ВЛ 0,4 кВ от КТП-4275)».

Срок: 49 лет.

2. Утвердить границы публичного сервитута земельных участков, указанных в п. 1 настоящего распоряжения, согласно прилагаемой схеме расположения границ публичного сервитута.

3. Срок, в течение которого использование указанных в п. 1 настоящего распоряжения земельных участков в соответствии с их разрешенным использованием будет невозможно или существенно затруднено в связи с осуществлением сервитута – не установлен.

4. Порядок установления зон с особыми условиями использования территорий и содержание ограничений прав на земельные участки в границах таких зон установлен Постановлением Правительства РФ от 24.02.2009 № 160 «О порядке установления охранных зон объектов электросетевого хозяйства и особых условий использования земельных участков, расположенных в границах таких зон».

5. Плата за публичный сервитут не устанавливается в соответствии с ч. 4 ст. 3.6 Федерального закона от 25.10.2001 года № 137-ФЗ «О введении в действие Земельного кодекса Российской Федерации».

6. Комитету имущественных отношений администрации Пермского муниципального района в течение 5 рабочих дней со дня подписания настоящего распоряжения:

6.1. Направить настоящее распоряжение правообладателям земельных участков, указанных в п. 1 распоряжения;

6.2. Направить настоящее распоряжение в Управление Федеральной службы государственной регистрации, кадастра и картографии по Пермскому краю;

6.3. Направить настоящее распоряжение в ОАО «МРСК Урала», а также сведения о лицах, являющихся правообладателями земельных участков, сведения о лицах, подавших заявления об учете их прав (обременений прав) на земельные участки, способах связи с ними, копии документов, подтверждающих права указанных лиц на земельные участки;

6.4. Направить в администрацию Хохловского сельского поселения настоящее распоряжение для опубликования в порядке, установленном для официального опубликования (обнародования) муниципальных правовых актов уставом поселения.

7. Разместить настоящее распоряжение на сайте Пермского муниципального района www.permraion.ru.

8. Настоящее распоряжение вступает в силу со дня его подписания.

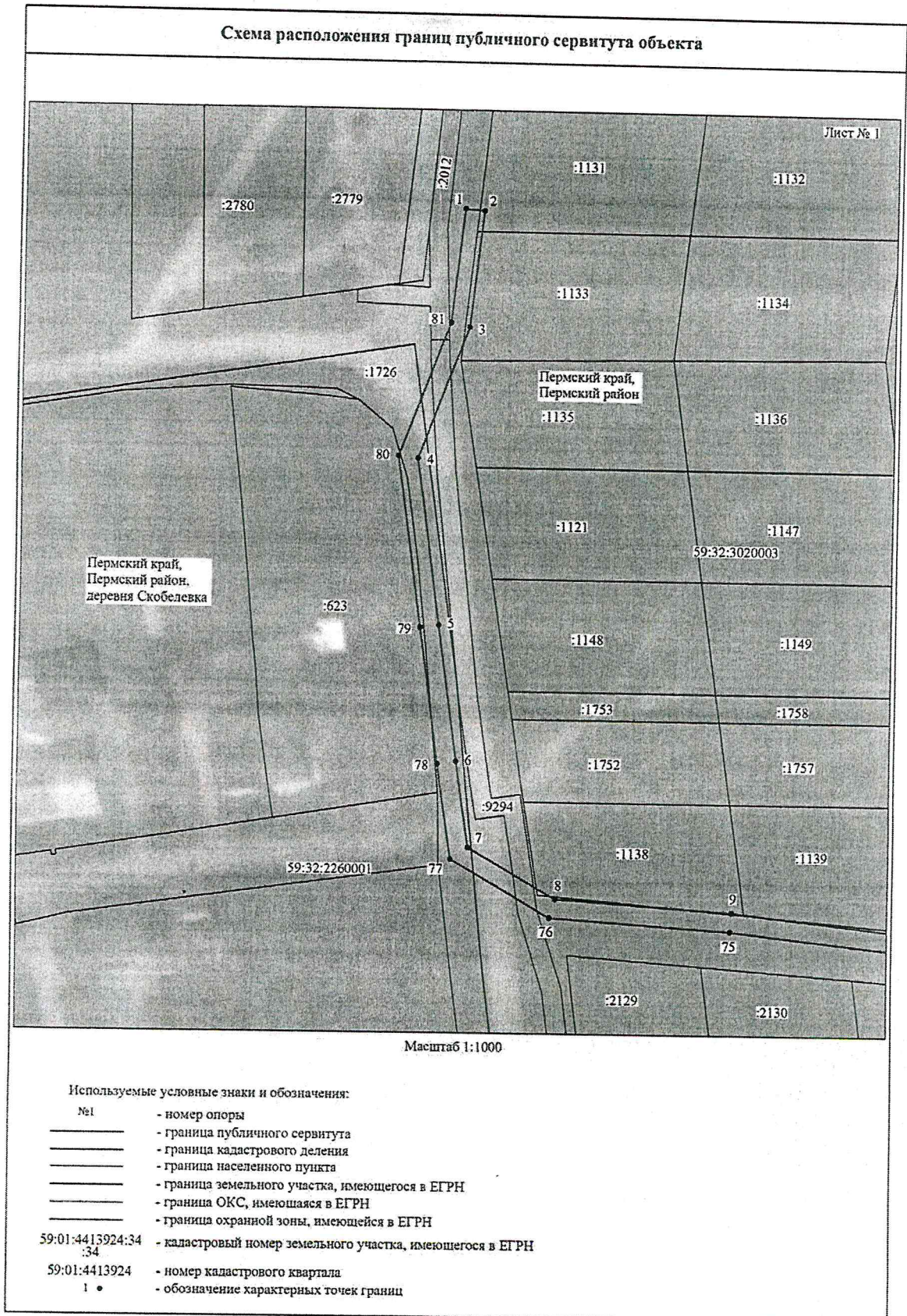
9. Контроль исполнения распоряжения оставляю за собой.

И.о. председателя комитета



М.В. Королева

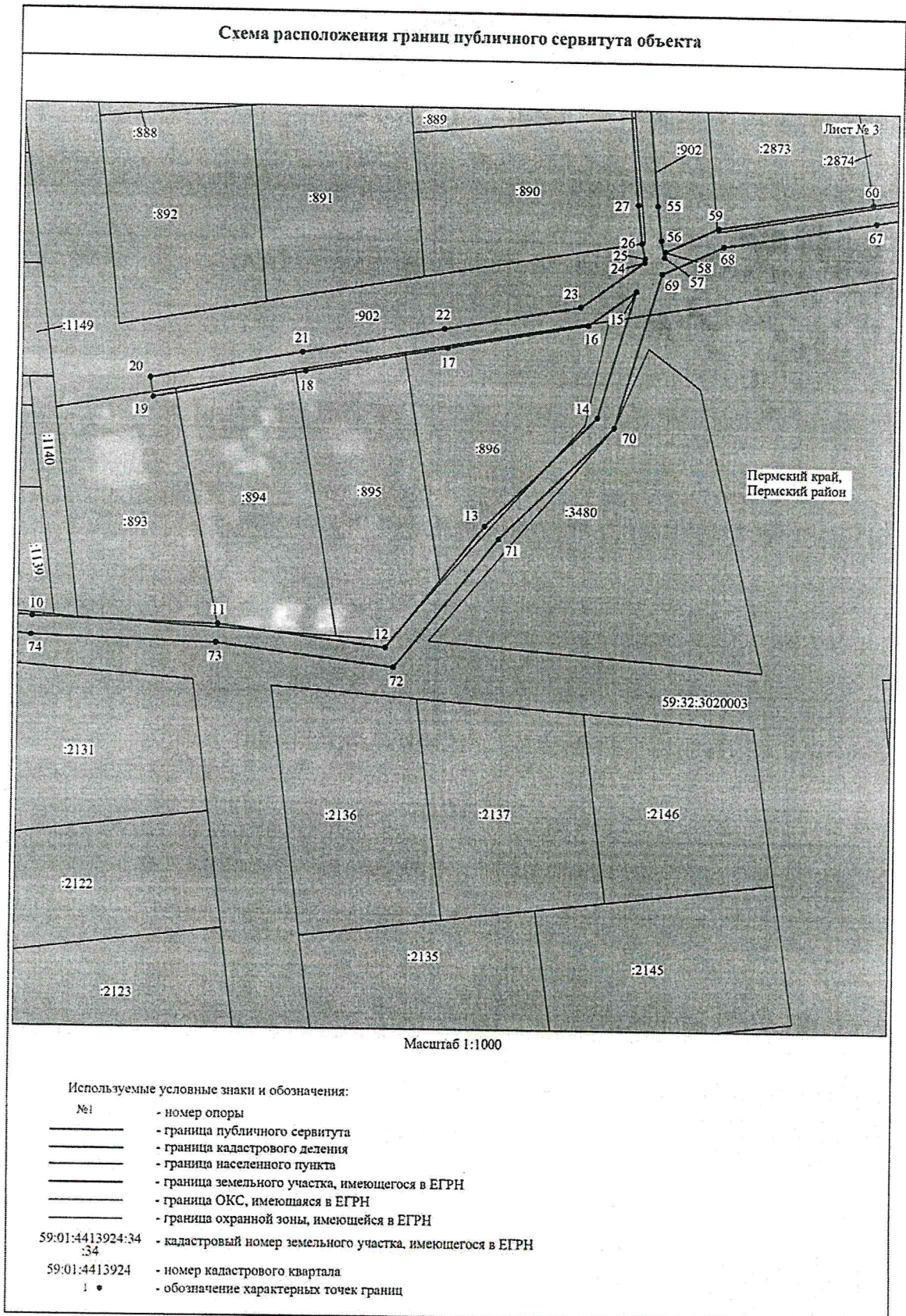
Приложение № 1
к распоряжению
комитета имущественных
отношений администрации
Пермского муниципального района
от 11.03.2022 № 913



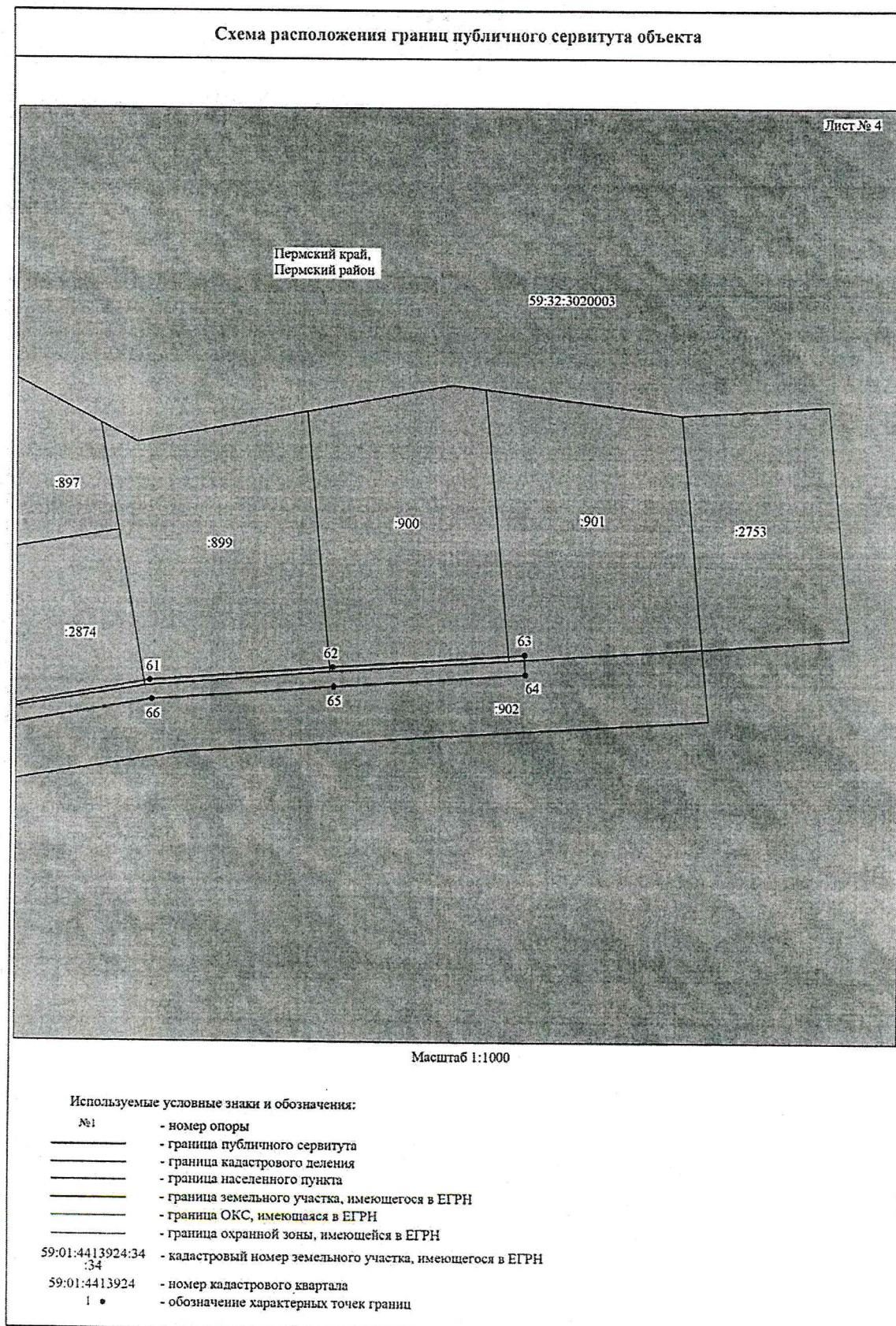
Приложение № 2
к распоряжению
комитета имущественных
отношений администрации
Пермского муниципального района
от 11.03.2022 № 913



Приложение № 3
к распоряжению
комитета имущественных
отношений администрации
Пермского муниципального района
от 11.03.2022 № 913



Приложение № 4
к распоряжению
комитета имущественных
отношений администрации
Пермского муниципального района
от 11.03.2022 № 913



Приложение № 5
к распоряжению
комитета имущественных
отношений администрации
Пермского муниципального района
от 11.03.2022 № 913

ОПИСАНИЕ МЕСТОПОЛОЖЕНИЯ ГРАНИЦ

Публичный сервитут для размещения объекта электросетевого хозяйства
«Электросетевой комплекс Подстанция 35/6 кВ «Скобелевка» (ВЛ 0,4 кВ от КТП 4275)

(наименование объекта, местоположение границ которого описано (далее - объект)

Раздел 1

Сведения об объекте

Сведения об объекте		
№ п/п	Характеристики объекта	Описание характеристик
1	2	3
1	Местоположение объекта	Пермский край, Пермский район
2	Площадь объекта +/- величина погрешности определения площади (Р+/- Дельта Р)	4212 кв.м ± 14 кв.м
3	Иные характеристики объекта	Публичный сервитут для размещения объекта электросетевого хозяйства «Электросетевой комплекс Подстанция 35/6 кВ «Скобелевка» (ВЛ 0,4 кВ от КТП 4275) на срок 49 лет

Приложение № 6
к распоряжению
комитета имущественных
отношений администрации
Пермского муниципального района
от 11.03.2022 № 913

Раздел 2

Сведения о местоположении границ объекта					
1. Система координат <u>МСК-59, зона 2</u>					
2. Сведения о характерных точках границ объекта					
Обозначение характерных точек границ	Координаты, м		Метод определения координат характерной точки	Средняя квадратическая погрешность положения характерной точки (M _i), м	Описание обозначения точки на местности (при наличии)
	X	Y			
1	2	3	4	5	6
1	543199.08	2235227.13	Метод спутниковых геодезических измерений (определений)	0.10	-
2	543198.68	2235231.13	Метод спутниковых геодезических измерений (определений)	0.10	-
3	543174.09	2235228.45	Метод спутниковых геодезических измерений (определений)	0.10	-
4	543146.24	2235217.95	Метод спутниковых геодезических измерений (определений)	0.10	-
5	543111.34	2235222.92	Метод спутниковых геодезических измерений (определений)	0.10	-
6	543082.44	2235227.08	Метод спутниковых геодезических измерений (определений)	0.10	-
7	543064.06	2235229.78	Метод спутниковых геодезических измерений (определений)	0.10	-
8	543053.34	2235248.25	Метод спутниковых геодезических измерений (определений)	0.10	-
9	543050.93	2235284.96	Метод спутниковых геодезических измерений (определений)	0.10	-
10	543046.96	2235320.75	Метод спутниковых геодезических измерений (определений)	0.10	-
11	543045.80	2235359.63	Метод спутниковых геодезических измерений (определений)	0.10	-
12	543041.20	2235394.73	Метод спутниковых геодезических измерений (определений)	0.10	-
13	543067.03	2235415.27	Метод спутниковых геодезических измерений (определений)	0.10	-
14	543090.66	2235438.45	Метод спутниковых геодезических измерений (определений)	0.10	-
15	543116.96	2235446.14	Метод спутниковых геодезических измерений (определений)	0.10	-
16	543109.73	2235436.28	Метод спутниковых геодезических измерений (определений)	0.10	-
17	543104.66	2235406.85	Метод спутниковых геодезических измерений (определений)	0.10	-
18	543099.45	2235377.05	Метод спутниковых геодезических измерений (определений)	0.10	-
19	543093.79	2235345.40	Метод спутниковых геодезических измерений (определений)	0.10	-
20	543097.74	2235344.74	Метод спутниковых геодезических измерений (определений)	0.10	-
21	543103.39	2235376.35	Метод спутниковых геодезических измерений (определений)	0.10	-
22	543108.60	2235406.17	Метод спутниковых геодезических измерений (определений)	0.10	-
23	543113.51	2235434.67	Метод спутниковых геодезических измерений (определений)	0.10	-
24	543123.11	2235447.75	Метод спутниковых геодезических измерений (определений)	0.10	-
25	543123.86	2235447.78	Метод спутниковых геодезических измерений (определений)	0.10	-
26	543127.15	2235447.13	Метод спутниковых геодезических измерений (определений)	0.10	-
27	543135.19	2235446.27	Метод спутниковых геодезических измерений (определений)	0.10	-
28	543159.99	2235444.25	Метод спутниковых геодезических измерений (определений)	0.10	-
29	543183.09	2235442.47	Метод спутниковых геодезических измерений (определений)	0.10	-
30	543179.77	2235408.15	Метод спутниковых геодезических измерений (определений)	0.10	-
31	543175.56	2235369.52	Метод спутниковых геодезических измерений (определений)	0.10	-
32	543172.29	2235330.59	Метод спутниковых геодезических измерений (определений)	0.10	-
33	543176.30	2235330.40	Метод спутниковых геодезических измерений (определений)	0.10	-
34	543179.38	2235367.16	Метод спутниковых геодезических измерений (определений)	0.10	-
35	543179.77	2235371.15	Метод спутниковых геодезических измерений (определений)	0.10	-
36	543183.75	2235407.73	Метод спутниковых геодезических измерений (определений)	0.10	-
37	543187.06	2235442.23	Метод спутниковых геодезических измерений (определений)	0.10	-
38	543199.94	2235441.03	Метод спутниковых геодезических измерений (определений)	0.10	-
39	543233.19	2235438.32	Метод спутниковых геодезических измерений (определений)	0.10	-
40	543262.44	2235436.00	Метод спутниковых геодезических измерений (определений)	0.10	-
41	543261.37	2235405.98	Метод спутниковых геодезических измерений (определений)	0.10	-
42	543260.02	2235373.71	Метод спутниковых геодезических измерений (определений)	0.10	-
43	543259.08	2235339.25	Метод спутниковых геодезических измерений (определений)	0.10	-
44	543263.08	2235339.20	Метод спутниковых геодезических измерений (определений)	0.10	-
45	543263.96	2235373.02	Метод спутниковых геодезических измерений (определений)	0.10	-
46	543265.37	2235405.83	Метод спутниковых геодезических измерений (определений)	0.10	-
47	543266.56	2235439.70	Метод спутниковых геодезических измерений (определений)	0.10	-
48	543233.51	2235442.31	Метод спутниковых геодезических измерений (определений)	0.10	-

Приложение № 7
к распоряжению
комитета имущественных
отношений администрации
Пермского муниципального района
от 11.03.2022 № 913

49	543202.28	2235444.86	Метод спутниковых геодезических измерений (определений)	0.10	-
50	543204.43	2235469.22	Метод спутниковых геодезических измерений (определений)	0.10	-
51	543200.44	2235469.59	Метод спутниковых геодезических измерений (определений)	0.10	-
52	543198.26	2235445.26	Метод спутниковых геодезических измерений (определений)	0.10	-
53	543185.43	2235446.31	Метод спутниковых геодезических измерений (определений)	0.10	-
54	543160.31	2235448.23	Метод спутниковых геодезических измерений (определений)	0.10	-
55	543135.02	2235450.32	Метод спутниковых геодезических измерений (определений)	0.10	-
56	543127.75	2235451.09	Метод спутниковых геодезических измерений (определений)	0.10	-
57	543124.20	2235451.79	Метод спутниковых геодезических измерений (определений)	0.10	-
58	543125.28	2235451.82	Метод спутниковых геодезических измерений (определений)	0.10	-
59	543130.49	2235462.84	Метод спутниковых геодезических измерений (определений)	0.10	-
60	543135.95	2235495.41	Метод спутниковых геодезических измерений (определений)	0.10	-
61	543141.83	2235528.28	Метод спутниковых геодезических измерений (определений)	0.10	-
62	543144.62	2235565.73	Метод спутниковых геодезических измерений (определений)	0.10	-
63	543147.26	2235605.74	Метод спутниковых геодезических измерений (определений)	0.10	-
64	543143.20	2235605.90	Метод спутниковых геодезических измерений (определений)	0.10	-
65	543140.63	2235566.01	Метод спутниковых геодезических измерений (определений)	0.10	-
66	543137.86	2235528.78	Метод спутниковых геодезических измерений (определений)	0.10	-
67	543132.01	2235496.09	Метод спутниковых геодезических измерений (определений)	0.10	-
68	543126.64	2235464.05	Метод спутниковых геодезических измерений (определений)	0.10	-
69	543120.69	2235451.40	Метод спутниковых геодезических измерений (определений)	0.10	-
70	543088.56	2235442.01	Метод спутниковых геодезических измерений (определений)	0.10	-
71	543064.38	2235418.27	Метод спутниковых геодезических измерений (определений)	0.10	-
72	543036.94	2235396.45	Метод спутниковых геодезических измерений (определений)	0.10	-
73	543041.81	2235359.31	Метод спутниковых геодезических измерений (определений)	0.10	-
74	543042.98	2235320.47	Метод спутниковых геодезических измерений (определений)	0.10	-
75	543046.94	2235284.61	Метод спутниковых геодезических измерений (определений)	0.10	-
76	543049.41	2235247.05	Метод спутниковых геодезических измерений (определений)	0.10	-
77	543061.56	2235226.10	Метод спутниковых геодезических измерений (определений)	0.10	-
78	543081.86	2235223.12	Метод спутниковых геодезических измерений (определений)	0.10	-
79	543110.78	2235218.96	Метод спутниковых геодезических измерений (определений)	0.10	-
80	543146.69	2235213.85	Метод спутниковых геодезических измерений (определений)	0.10	-
81	543175.03	2235224.53	Метод спутниковых геодезических измерений (определений)	0.10	-
1	543199.08	2235227.13	Метод спутниковых геодезических измерений (определений)	0.10	-
3. Сведения о характерных точках части (частей) границы объекта					
Обозначение характерных точек части границы	Координаты, м		Метод определения координат характерной точки	Средняя квадратическая погрешность положения характерной точки (M _с), м	Описание обозначения точки на местности (при наличии)
	X	Y			
1	2	3	4	5	6
-	-	-	-	-	-